

Vorbaurollladen .XP/.P-Systeme

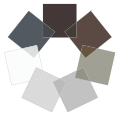
RONDO | PENTO | QUADRO | INTEGRO



- Absolute Spitzenqualität – made in Germany
- Ideal für Neubau und Renovierung
- Bei XP Insektenschutz möglich
- Komfort, Schutz und Sicherheit



Systemfarben: Kasten, Führungsschienen und Endstab



ROMA Farb-Harmonie

Farben außerhalb der ROMA

Farb-Harmonie

Die sieben Harmoniefarben sind als Standard in folgenden vier Oberflächen erhältlich:

Matt glatt Matt Feinstruktur Matt Feinstruktur hochwetterfest¹ und Seidenglanz

ROMA 9016 (~ RAL 9016, Verkehrsweiß)	ROMA Grau	ROMA 9006 (~ RAL 9006, Weißaluminium)	ROMA 9007 (~ RAL 9007, Graualuminium)	ROMA Sarotti	ROMA DB 703	ROMA 7016 (~ RAL 7016, Anthrazitgrau)

Alle Informationen zur ROMA Farbkollektion finden Sie im Prospekt Rollläden.

ROMA Farbkollektion (Standard) oder andere Farben (Sonderfarben), nur stranggepresst



Genauere Farbbezeichnung:

¹ Mehrpreis beachten

Rollladenprofile und Farben



ALUMINO protect, doppelwandig, umweltfreundlich stabil hartgeschäumt



ALUMINO, doppelwandig, umweltfreundlich ausgeschäumt



Kunststoff

ALUMINO Profile	34		37		37 protect		44		52		52 protect	
	Rillen mit	Rillen ohne	Rillen mit	Rillen ohne	Rillen mit	Rillen ohne	Rillen mit	Rillen ohne	Rillen mit	Rillen ohne	Rillen mit	Rillen ohne
102 Lichtgrau		■	■	■			■	■	■	■		
103 Grau		■	■	■			■	■	■	■		
106 Anthrazitgrau (~ RAL 7016)		■	■	■			■	■	■	■		
108 Creme-Weiß		■	■	■			■	■	■	■		
109 Silber (~ RAL 9006)		■	■	■			■	■	■	■		
110 Beige		■	■	■			■	■	■	■		
128 ROMA 9016 (~ RAL 9016)		■	■	■			■	■	■	■		
111 Elfenbein				■			■	■				
112 Sarotti				■			■	■				
113 Holz hell				■			■	■				
115 Holz dunkel				■			■	■				
117 Purpurrot (~ RAL 3004)				■				■				
120 Tannengrün (~ RAL 6009)				■				■				
121 Moosgrün (~ RAL 6005)				■				■				
124 Stahlblau (~ RAL 5011)				■				■				
125 Graualuminium (~ RAL 9007)		■		■			■	■				
126 DB 703		■		■			■	■				
127 Golden Oak				■				■				
131 Schwarzgrau (~ RAL 7021)				■				■				
132 Schwarz (~ RAL 9005) (ab 2019)				■				■				
133 Quarzgrau (~ RAL 7039) (ab 2019)				■				■				
RAL/NCS ³			■	■				■	■			

Kunststoffprofile	K37		14/53	
	Rillen mit	Rillen ohne	Rillen mit	Rillen ohne
102 Lichtgrau	■	■	■	■
103 Grau	■	■	■	■
104 Dunkelgrau			■	■
108 Creme-Weiß	■	■	■	■
110 Beige	■	■	■	■
111 Elfenbein ⁴	■	■	■	■
112 Sarotti ⁵	■	■	■	■
114 Braun meliert ⁵	■	■	■	■
116 Dunkelbraun meliert ⁵	■	■	■	■
128 ROMA 9016 (~ RAL 9016)	■	■	■	■

³ Mindestabnahmemenge; Lieferzeit ca. 8 Wochen

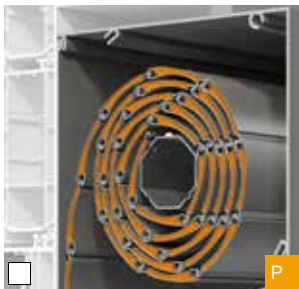
⁴ Leicht durchscheinend bei direkter Sonneneinstrahlung

⁵ Bedingt farbecht bei direkter Sonneneinstrahlung

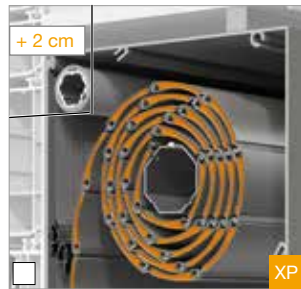
- Standard
- optional ohne Mehrpreis
- optional (Mehrpriß beachten!)

Harmonisch zu den Elementfarben der ROMA Farb-Harmonie. Farbabweichungen sind drucktechnisch möglich. Bitte benutzen Sie für Entscheidungen immer Original-Farbmuster.

Systeme



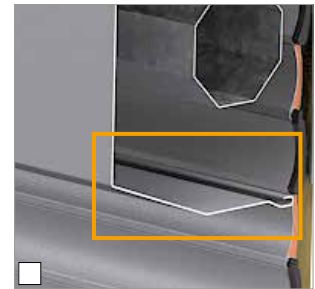
P-Systeme und XP-Systeme (Platz für Insektenschutz und Solar)



Materialien

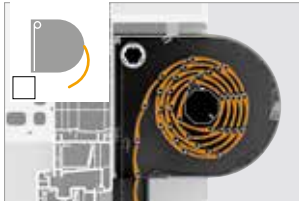


Stranggepresstes Aluminium

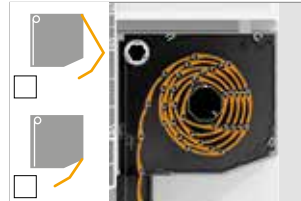


Rollgeformtes Aluminium

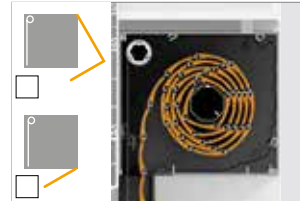
Kastenformen und Revisionsarten



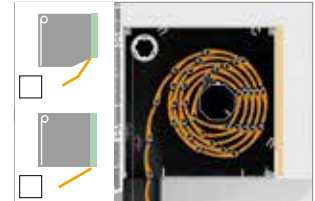
RONDO.P/.XP (Abb. RONDO.XP)



PENTO.P/.XP (Abb. PENTO.XP)



QUADRO.P/.XP (Abb. QUADRO.XP)



INTEGO.P/.XP
Basis PENTO/QUADRO
(Abb. Basis QUADRO.XP)

Zusatzausstattung integriertes Insektenschutzgitter



Das integrierte Insektenschutzgitter

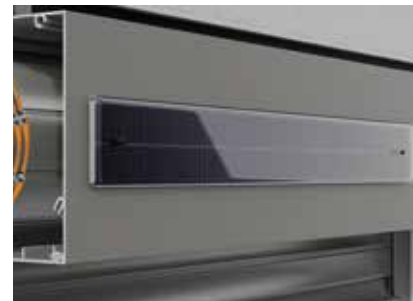
(nur bei .XP-Systemen)

- Standardgewebe
- Transpatec für noch mehr Luft- und Lichtdurchlässigkeit

Das Insektenschutzgitter von ROMA ist im Kasten integriert und bietet folgende Vorteile:

- Bei Bedarf (z.B. Fensterreinigen) hochfahrbar, Schutz vor Sturm und Schnee
- Jederzeit nachrüstbar (ohne Elementdemontage)
- Komfortable Tippbedienung
- Zugschnur seitlich verschiebbar
- Keine störenden Flügelemente
- Kein umständliches Aushängen und Verstauen im Winter

Zusatzausstattung Solar-Antrieb



Solarpaket

Somfy (nur .XP stranggepresst)

ELERO (.P und .XP Systeme strang. und rollg.) inkl. Solarmodul, Akku, Solarmotor und 1 Kanal-Wandsender.

- Nur Rollladenprofile ALUMINO 34, ALUMINO 37 und Kunststoff K37
- Minimale Elementbreite: 650 mm
- Auch mit Wandhalterung möglich (Stand. bei INTEGO und ELERO Solarlösung)
- Keine Nordausrichtung!

Somfy:

- Standard-FS 53 x 42 mm (.XP)

ELERO:

- Standard-FS 53 x 42 mm (.XP)
- 53 x 22 mm (.P)

Zusatzausstattung integrierte Absturzsicherung



Die integrierte Absturzsicherung vereint maximale Sicherheit mit stilvollem Design.

inkl. Kantenschutz in der passenden Farbe
Lieferbar ab Februar 2019

- Einfachste Planung, Aufmaß & Bestellung – durch und mit dem Sonnenschutz
- Simple Montage gemeinsam mit dem Sonnenschutz direkt auf den Blendrahmen
- Lösung in Verbindung mit integriertem Insektenschutz möglich (nur .XP)
- Perfekte Optik durch unscheinbare Integration in die Führungen des Sonnenschutzproduktes (keine Zusatzbauteile nötig, Befestigungsbohrungen verdeckt)
- Minimale Elementbreite: 500 mm
- Maximale Elementbreite: 2700 mm
- Kasten hat je nach System einen Abstand von 10 oder 30 mm zur Montagefläche

weitere Sytembedingte Einschränkungen oder Anforderungen an z.B. Blendrahmen siehe aktuelle technische Unterlagen

Mehr Schutz vor Einbrechern

Sicherheitsstufe 1*:

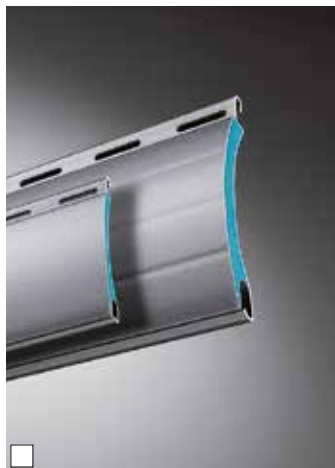
ROMA Sicherheitspaket



Nur bei stranggepressten Systemen

Sicherheitsstufe 2*:

ALUMINO protect



Extra-stabile Rolladenprofile für noch mehr Sicherheit

Sicherheitsstufe 3*:

GENIO Näherungssensorik



Keine Gelegenheit für Diebe: Zusätzliche GENIO Näherungssensorik

Info:

Für optimalen Schutz können Sie alle Sicherheitsstufen beliebig kombinieren.

* Entspricht nicht den Sicherheitsklassen nach DIN EN 1627, daher sind auch keine Fördermittel erhältlich.

Bedienung



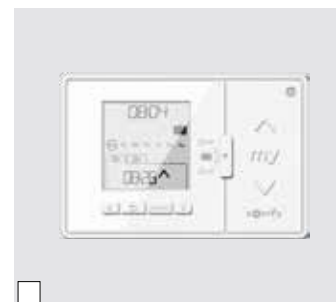
Mit den eleganten und intuitiv zu bedienenden Wandtastern bedienen Sie die Rolläden so einfach und komfortabel wie Ihre Beleuchtung.



Die handliche Funksteuerung steuert Licht und Schatten bequem von jeder Stelle Ihres Hauses aus.



Bidirektionale Touch-Display Steuerung mit Zeitautomatik Nina Timer io



Funkzeitschaltuhr Chronis io

Öffnen trotz gestörter Stromzufuhr



Motorgetriebene Rolläden sind komfortabel, ohne Stromzufuhr jedoch unbeweglich! Doch niemand möchte bei einem Stromausfall in verdunkelten Räumen gefangen sein.

Mit Hilfe der **Akkupufferung für Rolläden** sind auch ohne Netzspannung zehn Bewegungszyklen innerhalb von 24 Stunden möglich und nach Rückkehr der Spannung wird der Akku automatisch wieder aufgeladen.

Smart Home



Mit der Steuerungs-App ROMA Connexoon können Sie Sonnenschutz mit Ihrem Smartphone oder Tablet steuern und programmieren. Ganz intuitiv. Auch von unterwegs.



50.000 Handgriffe weniger, mehr Zeit zum Leben. LOXONE Smart Home machts möglich. Und ROMA Rolläden sind natürlich LOXONE Smart Home ready.

Optische und funktionelle Highlights



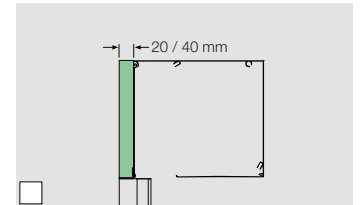
Designendstab als Alternative zum geraden Endstab, für eine schöne Optik.



Ab 2500 mm Elementbreite wird aus Stabilitätsgründen eine Rechtsrollerblende empfohlen.



Mit Gehrungsecken geschweißt (nur stranggepresst) oder gesägt lassen sich Eckverbindungen perfekt realisieren.



Kastendämmung rückseitig für Abstand-Führungsschiene mit 20 oder 40 mm

Rückseitige Kastendämmung		
Einheit = (W/m ² *K)	20 mm	40 mm
Styrodur	0,033	0,035
Hartschaum	0,025	0,024



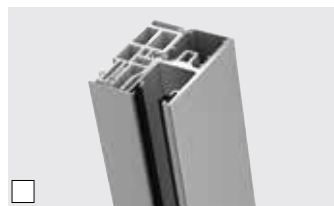
Elektrischer Aussteller (nur bei .XP stranggepresst), für perfekten Sonnenschutz, mit der Möglichkeit, Licht und Luft in das Rauminnere zu bringen.



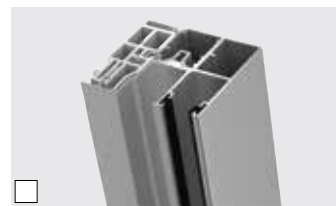
- Ab 138er Kastengröße
- ALUMINO 37
- Insektenschutz möglich
- Minimale Elementbreite: 700 mm
- Minimale Elementhöhe: 1250 mm (nur bei 138er Kasten möglich)
- Minimale Basis FS Länge 1110 mm
- Maximale Elementbreite: 2000 mm
- Maximale Elementhöhe: 2500 mm
- Sicherheit durch Temperatursensor (automatisches „Einstellen“ unter 4 °C, kein Ausstellen mehr möglich)
- Funk im Standard
- Drahtgebunden optional



Sonderführungsschiene für Sicherheitspaket. Beispiel XP-System mit ISG Schiene



Thermisch getrennte .P Führungsschiene TGplus 53 x 43 mm mit unsichtbarer Verschraubung



Thermisch getrennte .XP Führungsschiene TGplus 54 x 62 mm mit unsichtbarer Verschraubung



Die unten geschlossene Führungsschiene wird benötigt, wenn sie ohne Anschlag frei montiert ist.



Je nach Art der Fensterbank, kann die Führungsschiene für eine perfekte Montage ausgeklinkt werden.



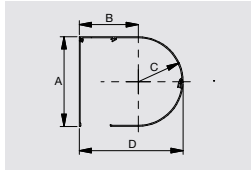
Das Abdeckprofil (rund/eckig) auf der Führungsschiene verdeckt Verschraubungen (bei Standard-FS 53 mm)



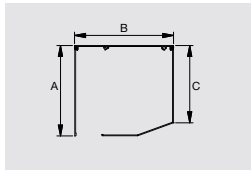
2D-Führungsschiene (nur für P-System) für Dehnungsausgleich bei Einsatz auf Holzrahmen oder auf der Fassade

Technische Daten

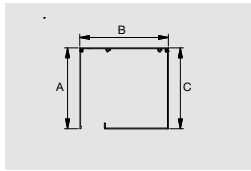
Kastenformen



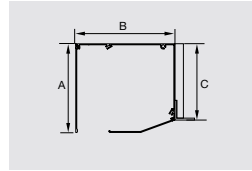
1 - RONDO



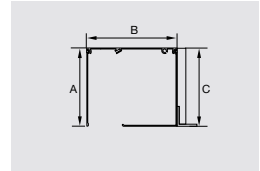
2 - PENTO



3 - QUADRO



4 - INTEGO (Basis PENTO)



5 - INTEGO (Basis QUADRO)

Kastengrößen

Kastengröße in mm	RONDO.P				PENTO.P			QUADRO.P			INTEGO.P (Basis PENTO)			INTEGO.P (Basis QUADRO)		
	A	B	C	D	A	B	C	A	B	C	A	B*	C	A	B*	C
90	-	-	-	-	92	91	81,5	-	-	-	-	-	-	-	-	-
100	103	59	51	110*	103	103	90	-	-	-	-	-	-	-	-	-
125	-	-	-	-	128	128	109	-	-	-	128	128	109	-	-	-
138	140	79	70	149	140	140	118	140	140	140	140	140	118	140	140	140
150	-	-	-	-	153	153	131	153	153	153	153	153	131	153	153	153
165	169	94	84	178	169	169	146	169	169	169	169	169	146	169	169	169
185	185	102	92	194	185	185	158	185	185	185	185	185	158	185	185	185
205	208	113	104	217	208	208	178	208	208	208	208	208	178	208	208	208

Kastengröße in mm	RONDO.XP				PENTO.XP			QUADRO.XP			INTEGO.XP (Basis PENTO)			INTEGO.XP (Basis QUADRO)		
	A	B	C	D	A	B	C	A	B	C	A	B*	C	A	B*	C
138	140	99	70	169	140	160	118	140	160	140	140	160	118	140	160	140
150	-	-	-	-	153	173	131	153	173	153	153	173	131	153	173	131
165	169	114	84	198	169	189	146	169	189	169	169	189	169	169	189	169
185	185	122	92	214	185	205	158	185	205	185	185	205	185	185	205	185
205	208	133	104	237	208	228	178	208	228	208	208	228	178	208	228	208

* Maßangaben ohne Putzträger

Maximale Elementhöhen (in mm) inkl. Rolladenkasten nach Deckbreite des Rolladenprofils

(Ausführung mit ALUMINO Profilen und Ausstattung mit Plug & Play Motorisierung mit festen Wellenverbindern)

System rollgeformt ->	2		2		1, 2, 5		2		1, 2, 5		1, 2, 5		1, 2				
	2		1, 2		2, 4		1, 2, 3, 4, 5		2, 3, 4, 5		1, 2, 3, 4, 5		1, 2, 3, 4, 5				
Kastengröße ->	90er		100er		125er		138er		150er		165er		185er*				
Wellendurchmesser in mm ->	Schnur	40	40	60	40	60	40	60	40	60	40	60	40	60			
Standard-FS	ALUMINO 37 + ALUMINO 37 protect	-	-	560	-	1090	910	1690	1430	2110	1850	2590	2570	3060	2930	4130	4210
	ALUMINO 44	-	-	-	-	710	-	1100	-	1240	-	1780	-	2200	-	3050	
	ALUMINO 52	-	-	-	-	-	-	750	-	1100	-	1450	-	1940	-	2400	
Distanz-FS	ALUMINO 34	-	-	-	-	1180	-	1760	-	2440	-	3120	2580	3640	3430	4740	4480
	ALUMINO 37 + ALUMINO 37 protect	-	-	-	-	1070	-	1400	-	1990	-	2510	2280	3100	2880	4150	3730
	ALUMINO 44	-	-	-	-	-	-	-	-	-	-	1540	-	2100	-	3000	
XP	System rollgeformt ->	1, 2, 5		2		1, 2, 5		1, 2, 5		1, 2							
	System stranggepresst ->	1, 2, 3, 4, 5		2, 3, 4, 5		1, 2, 3, 4, 5		1, 2, 3, 4, 5		1, 2, 3, 4, 5		1, 2, 3, 4, 5		1, 2, 3, 4, 5			
	Kastengröße ->	138er		150er		165er		185er*		205er*							
	Wellendurchmesser in mm ->	40	60	40	60	40	60	40	60	40	60	40	60	40	60		
	ALUMINO 37 + ALUMINO 37 protect	1700	1230	2150	1840	2700	2440	3100	2950	4460	4250						
	ALUMINO 44	-	1010	-	1240	-	1970	-	2350	-	3050						
	ALUMINO 52	-	880	-	1200	-	1660	-	2150	-	2860						

Elementhöhen für Sicherheitspaket und Solar siehe aktuelle technische Unterlagen.

* Bei Elementbreiten > 3000 mm beträgt die Durchbiegung des Unterteils/ Revisionsdeckels bis zu 20 mm